

и (или) пенсий по государственному пенсионному обеспечению, и членам их семей;

- о компенсации в виде возмещения фактически произведенных расходов на оплату стоимости проезда к месту отдыха и обратно;
- о переводе ежемесячной денежной выплаты с одного основания на другое;
- о назначении дополнительного ежемесячного материального обеспечения за выдающиеся достижения и особые заслуги перед Российской Федерацией;
- об отказе от получения ежемесячной денежной выплаты.

#### Получить информацию:

- об установленных социальных выплатах.

#### Заказать справку (выписку):

- об установленных социальных выплатах;
- из Федерального регистра лиц, имеющих право на получение социальной помощи.

### МАТЕРИНСКИЙ КАПИТАЛ – МСК

#### Подать заявление:

- о выдаче государственного сертификата на МСК;
- о распоряжении средствами МСК;
- о распоряжении средствами МСК на ежемесячную выплату в связи с рождением (усыновлением) второго ребенка.

#### Получить информацию:

- о размере (остатке) материнского (семейного) капитала (его оставшейся части).

#### Заказать справку (выписку):

- о размере (остатке) материнского (семейного) капитала (его оставшейся части).

### УПРАВЛЕНИЕ СРЕДСТВАМИ ПЕНСИОННЫХ НАКОПЛЕНИЙ

#### Подать заявление (уведомление):

- о выборе инвестиционного портфеля (управляющей компании);
- об отказе от формирования накопительной пенсии.

#### Получить информацию:

- о страховщике по формированию пенсионных накоплений;
- о рассмотренных заявлениях.



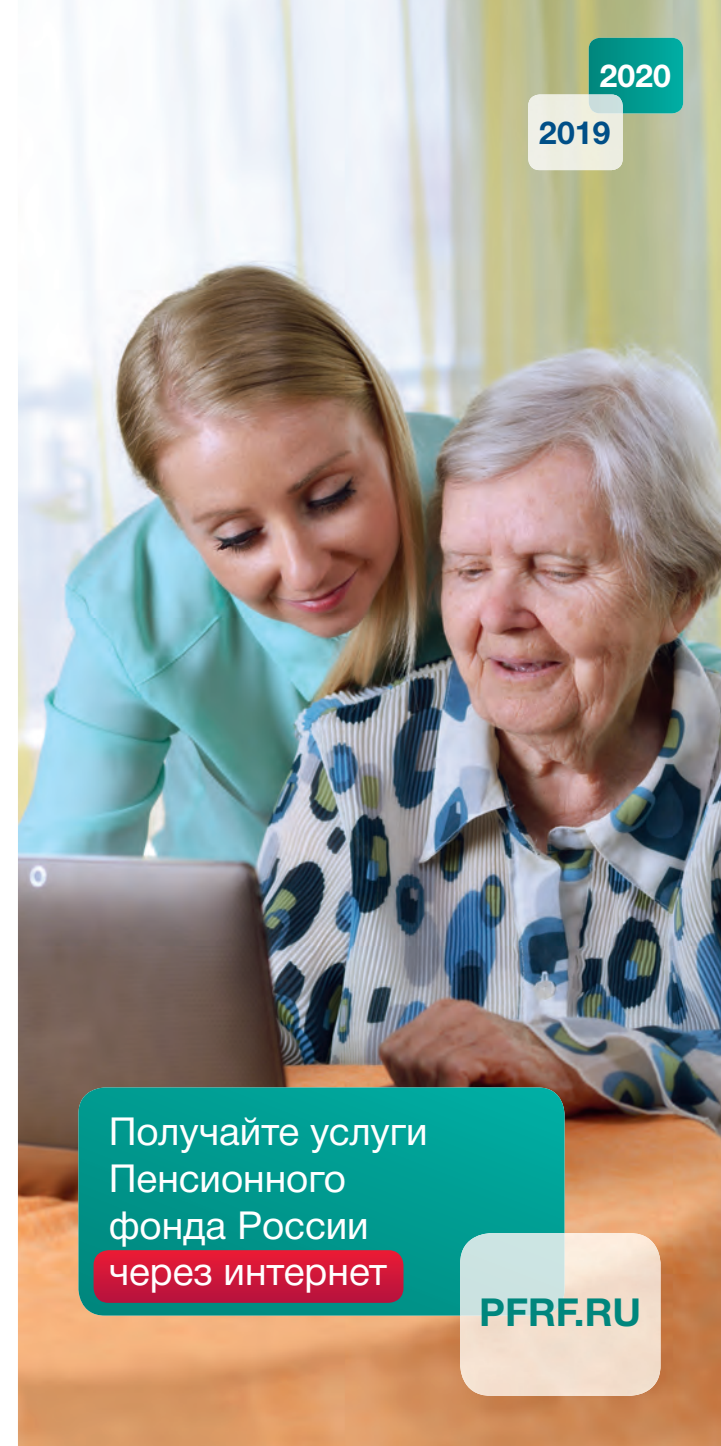
Все представленные в личном кабинете сведения о пенсионных правах сформированы на основе данных, которые Пенсионный фонд России получил от ваших работодателей. Если вы считаете, что какие-либо сведения не учтены или учтены не в полном объеме, у вас есть возможность заблаговременно обратиться к работодателю для уточнения данных и представить их в ПФР.

### Электронные услуги и сервисы, предоставляемые без регистрации:

- записаться на прием в клиентскую службу ПФР;
- заказать необходимые справки и документы;
- найти клиентскую службу;
- направить обращение в ПФР;
- задать вопрос онлайн;
- воспользоваться пенсионным калькулятором (без учета персональных данных);
- сформировать платежный документ.

### ПФР в вашем смартфоне

Получить информацию о состоянии своего лицевого счета в ПФР, проверить, перечислил ли работодатель страховые взносы, а также записаться на прием и заказать нужные документы стало еще проще. Теперь государственные услуги и сервисы ПФР доступны в вашем смартфоне! Чтобы воспользоваться ими, скачайте **мобильное приложение «ПФР Электронные сервисы»** на свой смартфон (в Google Play и в App Store) и введите в приложение свои логин и пароль.



Получайте услуги  
Пенсионного  
фонда России  
через интернет

PFRF.RU



ПЕНСИОННЫЙ ФОНД РОССИИ

Сегодня большинство государственных услуг Пенсионного фонда России можно получить через интернет не выходя из дома. Используйте такую возможность! Все услуги и сервисы, предоставляемые ПФР в электронном виде, объединены в личном кабинете гражданина на сайте Пенсионного фонда России.

**PFRF.RU** 

**Личный кабинет гражданина** – набор электронных услуг и сервисов на сайте Пенсионного фонда России.

Для удобства электронные услуги и сервисы ПФР структурированы по типу доступа к ним – с регистрацией или без регистрации. Для полного доступа к услугам, получение которых связано с использованием персональных данных, необходимо иметь подтвержденную учетную запись в Единой системе идентификации и аутентификации (ЕСИА)\*.

При этом к ряду услуг дополнительно может понадобиться усиленная квалифицированная электронная подпись. Получить такую подпись можно в специализированных организациях – удостоверяющих центрах, подробнее на сайте [e-trust.gosuslugi.ru](http://e-trust.gosuslugi.ru).

## Сервисы личного кабинета гражданина, где необходима регистрация в ЕСИА:

### ИНДИВИДУАЛЬНЫЙ ЛИЦЕВОЙ СЧЕТ

#### Подать заявление:

- о выдаче номера страхового свидетельства в электронном виде.

#### Получить:

- информацию о сформированных пенсионных правах (о количестве пенсионных коэффициентов, страховом стаже, суммах страховых взносов);
- сведения о состоянии индивидуального лицевого счета.

#### Рассчитать:

- размер будущей пенсии на персональном пенсионном калькуляторе, который учитывает данные вашего индивидуального лицевого счета в ПФР.

### ПЕНСИИ

#### Подать заявление:

- о назначении пенсии и выборе способа ее доставки;
- о назначении срочной пенсионной выплаты из средств пенсионных накоплений;
- о возобновлении или восстановлении выплаты пенсии;
- о запросе на передачу выплатного (пенсионного) дела в ТО ПФР по новому месту жительства;
- о единовременной выплате средств пенсионных накоплений;
- о переводе с одной пенсии на другую;
- о факте осуществления (прекращения) работы;
- о перерасчете размера пенсии;
- о прекращении выплаты пенсии;
- об отказе от получения назначенной пенсии.

#### Получить информацию:

- о пенсионном обеспечении.

#### Заказать справку (выписку):

- о размере пенсии;
- об отнесении гражданина к категории граждан предпенсионного возраста.

У работающих пенсионеров в личном кабинете гражданина отражается размер страховой пенсии с учетом всех текущих индексаций, то есть тот размер пенсии, который они будут получать после прекращения трудовой деятельности.



### СОЦИАЛЬНЫЕ ВЫПЛАТЫ

#### Подать заявление:

- о назначении ежемесячной денежной выплаты;
- об установлении федеральной социальной доплаты к пенсии;
- о доставке социальных выплат;
- об отказе от получения НСУ;
- о предоставлении или возобновлении предоставления НСУ;
- об отзыве ранее поданных заявлений по НСУ;
- о согласии на осуществление неработающим трудоспособным лицом ухода за нетрудоспособным гражданином или за ребенком-инвалидом в возрасте до 18 лет или инвалидом с детства I группы;
- о назначении ежемесячной компенсационной выплаты неработающему трудоспособному лицу, осуществляющему уход за нетрудоспособным гражданином или за ребенком-инвалидом в возрасте до 18 лет или инвалидом с детства I группы;
- о назначении ежемесячной денежной выплаты в повышенном размере;
- о назначении ежемесячной доплаты к пенсии членам летных экипажей и работникам организаций угольной промышленности;
- о компенсации расходов, связанных с переездом из районов Крайнего Севера и приравненных к ним местностей, лицам, являющимся получателями страховых пенсий

\* Зарегистрироваться и получить подтвержденную учетную запись в ЕСИА можно в любой клиентской службе ПФР.